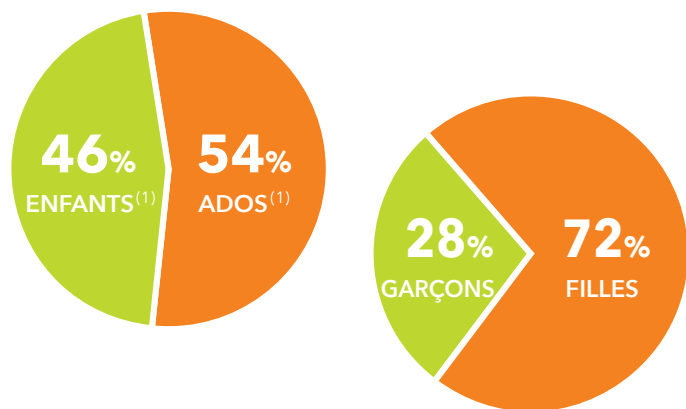


# Qui sont les jeunes aidants

## DES ATELIERS JADE ?

### PROFILS DES JEUNES AIDANTS



▶ SEULS **44%** AVAIENT CONSCIENTISÉ LEUR RÔLE DE JEUNE AIDANT AVANT LES ATELIERS

### SITUATION FAMILIALE

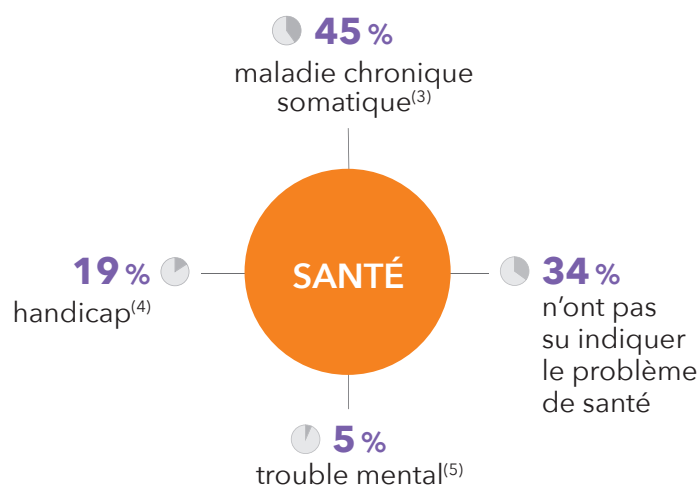
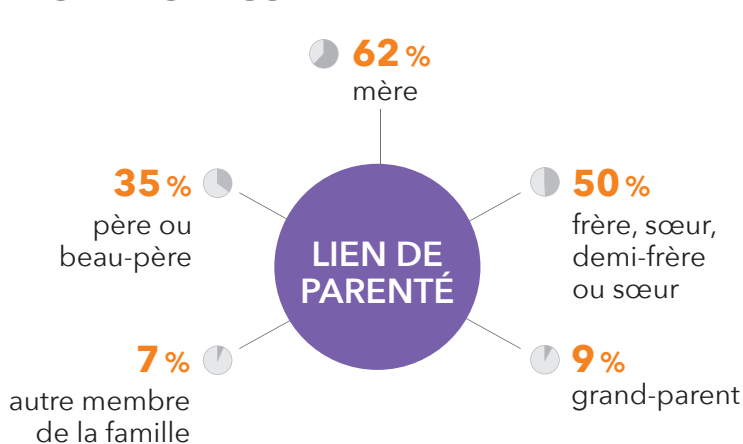
Vivent avec leurs 2 parents	55%
Vivent avec un seul de leurs parents <sup>(2)</sup>	23%
Vivent avec leurs parents en garde alternée	22%
Autre	1%

Ont des frères et sœurs ou demi-frères et sœurs	92%
Sont des aînés	33%
Sont des benjamins	31%
Parlent une autre langue en plus du français	24%

### SITUATION SCOLAIRE

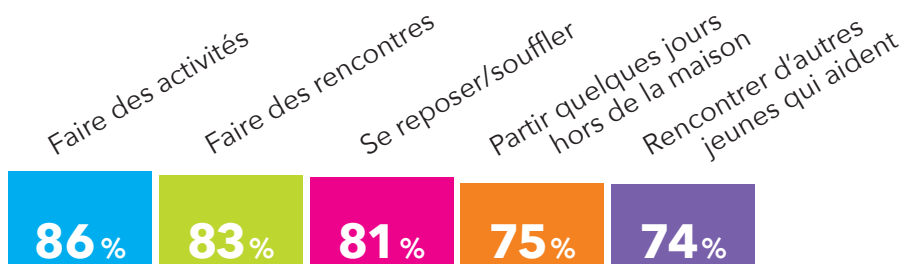
Sont actuellement scolarisés	98%
Ont doublé une classe au moins une fois	11%

### PROFIL DU PROCHE AIDÉ



▶ **46%** AIDENT PLUS D'UN PROCHE pluri aidance ou co aidance

### ATTENTES EXPRIMÉES<sup>(6)</sup>



(1) la moyenne d'âge est de 9,8 ans pour les enfants et de 13,9 ans pour les adolescents et la moyenne d'âge totale est de 12 ans ; (2) majoritairement avec leur mère ; (3) cancer, sclérose en plaque, myopathie etc. ; (4) problèmes moteurs, troubles du spectre autistique, surdité etc. (5) dépression, trouble psychotique etc. (6) toutes ces attentes étaient comparables chez les enfants et les adolescents.

Chiffres issus de l'évaluation des ateliers JADE par le Laboratoire de Psychopathologie et Processus de santé de l'Université de Paris.

Partenariat entre l'Association nationale JADE et JAID